



**Marilyn
Dana**

Colores del Trópico



INSTITUTO MEXIQUENSE DE CULTURA
Museo de Arte Moderno
Agosto 2008

Dedicatoria

A mis padres, Odette y David Beyda

Agradecimientos:

Alberto Dana Schilton,

José González Veities

Doris y Gonzalo Fernández

Mayalen y Carlos Noriega

Nedda Anhalt

José Luis Martínez

Portada:
Líneas y Expresiones II
2007
ÓLEO SOBRE TELA
140 x 150 cm

Página 1:
Colores del Trópico
2007
ÓLEO SOBRE TELA
150 x 200 cm

Colores del Trópico de Marilyn Dana

Nedda G. de Anhalt



Bahía de Guanabara
2006
ÓLEO SOBRE TELA
80 x 80 cm

La pintura moderna latinoamericana continúa evocando, en el color, las abstracciones geométricas y las formas libres, el drama inherente de un universo exótico fuera de todo contexto histórico. Ése ha sido el trayecto recorrido por importantes protagonistas del arte moderno de Brasil -como Lygia Clark, Helio Oiticima, el argentino Juan del Prete o el uruguayo Joaquín Torres García.

El trabajo de Marilyn Dana, italo-brasileña de nacimiento, graduada de Arquitectura por la Universidad Santa Úrsula de Río de Janeiro, naturalizada mexicana por causa del amor y pintora tanto por pasión como por convicción es intrínsecamente abstracto. Uno, donde los colores y las formas asumen autonomía, elegancia, serenidad o un salvajismo propio.

La grandeza de lo visual y espiritual en sus telas invita al gozo de un lirismo ideal, sin fronteras, universal.

Atmósferas estáticas y vacíos existenciales acumulan una increíble nostalgia en donde la intensidad emocional corre pareja a una serie de oposiciones: luz, sombra; densidad, transparencia; colores sujetos a una precisa y compleja composición de cuadrados, rectángulos y triángulos, o a una simple disposición de; líneas verticales y horizontales que nos sorprenden por la aparente sencillez de su geometría lírica.

Marilyn Dana pertenece a la tradición pictórica de ciertos metafísicos como Rothko, Klee y Kandinsky, para los cuales el color representa el reino del espíritu. Dana permite al color ser el sujeto principal de su pintura. Colores que se definen para rodear a otros, o para reinar solitarios. Colores donde la delicadeza del absurdo convive con el trazo distorsionado, convirtiendo la tela en un todo hermoso poético.

El poder psicológico de los azules, a veces tan frágiles como el viento, la superficie del cielo o la de un lago, acentúa con extremo refinamiento la irrealidad soñada gracias a la desproporción de tamaños en sus formas. En "Transparencia y color", estas supuestas formas suspendidas de modo vertical -eco evidente de un intento de simetría-

nos da la sensación de estar ante un tiempo suspendido. La luz y claridad en los azules-turquesas de "Bahía de Guanabara" se anegan en una imaginaria de libertad; mientras que, en "Ventanas al océano" las claridades oscuras y las claras oscuridades de las olas en un imposible mar de cobalto estallan con furia, saliéndonos al paso con tal sentimiento de urgencia, como si esos azules se reorganizaran ante nuestros ojos.

A Dana, como a Rothko, le fascina también un color que conlleva emoción, ¿no es el rojo de "Samba", símbolo de una señal de peligro o de una revuelta incendiaria? Tal vez. En todo caso, la música o, propiamente el ritmo en este cuadro, es una sinfonía... o quizás un drama donde el rojo se alinea a la poesía. En "Adobe caliente" y los "Caminos a Fez", los tonos rojizos firmemente estructurados, logran una fuerza de expulsión que provoca una atmósfera de misterio.

Este mundo ideal, imaginado, que la pintora engloba en el vocablo "trópico", estará fuera del contexto histórico, mas no del geográfico. Sobre la superficie de sus telas, Dana recrea, o más bien inventa, la belleza objetiva de rutas, bahías, puertos y xenotes hasta configurar una cartografía emblemática: utópica. En su intento por reconstruir Brasil, Marruecos o Tenochtitlán, los cuadros confinan la sensibilidad de esta arquitecta que dota a su pintura de un intenso lirismo.

Es obvia la ardiente admiración que Dana ha sentido por el fauvismo y el cubismo. Mas ella ha sabido transformar las lecciones de ambos movimientos para cuestionar la naturaleza de ilusión y realidad de su pintura, misma que se tamiza a través de la fuerza de una imaginación poseedora del profundo conocimiento de la simbología. ¡Qué duda cabe! Para Marilyn Dana la forma abstracta y el color puro representan una verdad que ella no intenta limitar o reducir, sino enaltecer. Las posibilidades expresivas de sus óleos proclaman toda la riqueza de un contenido en el cual Dana obtiene una victoria al lograr la síntesis de lo físico con lo espiritual.

México, D. F., a 11 de junio de 2008.

Acuarela do Brasil
2007
ÓLEO SOBRE TELA
100 x 120 cm



Dualidad
2008
ÓLEO SOBRE TELA
150 x 200 cm





Trópico de Cáncer
2007
ÓLEO SOBRE TELA
100x100 cm



Tenue amanecer
2006
ÓLEO SOBRE TELA
80x100 cm

La obra de Marilyn Dana esta llena de sutileza. Su geometrismo es sutil, a veces sólo se insinúa, otras es más claro y definido. Marilyn, artista trasterrada, trajo de su Brasil los colores y el ritmo, los integró a la luz mexicana, a sus muros y a su tierra. Algo que fascina en su pintura es su franqueza con el color, que combinada con las formas y líneas nos da un resultado extraordinario. Hay poesía en su obra. Ut pictura poesis decía Horacio en su Epístola a los Pisones. Hay también música que nos lleva de la mano por la belleza.

Creo que es oportuno recordar aquí el poema Rojo de Rafael Alberti:

ROJO

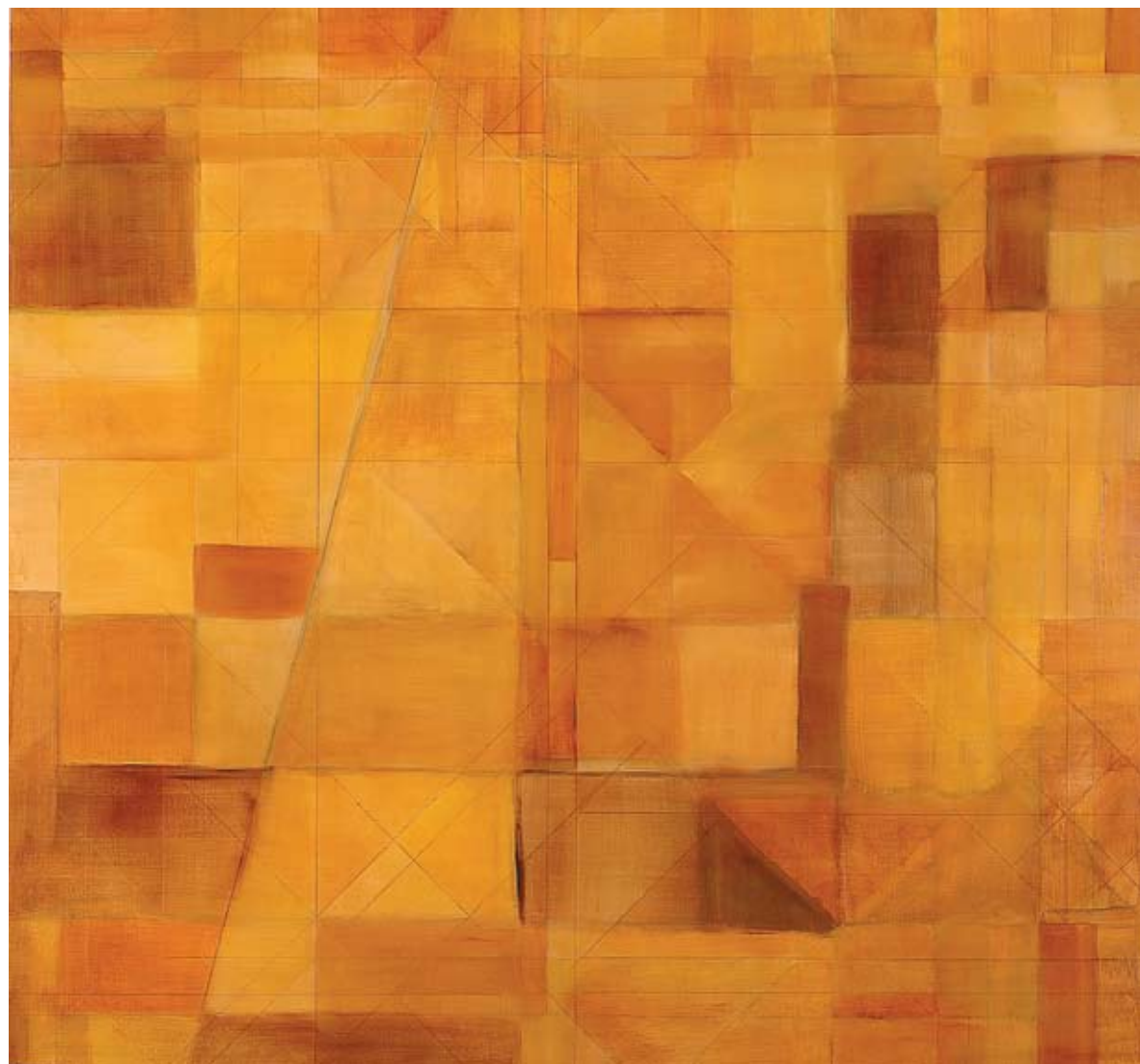
1
Soy el primer color de la mañana
Y el último del día
2
Lucho en el verde de la fruta y venzo
3
Lo mismo que mis otros hermanos, sometido
-Giotto- al rigor del éxtasis geométrico.
4
Pleno rubor redondo en la manzana.

(Rafael Alberti, A la pintura, 1948: 75-76)

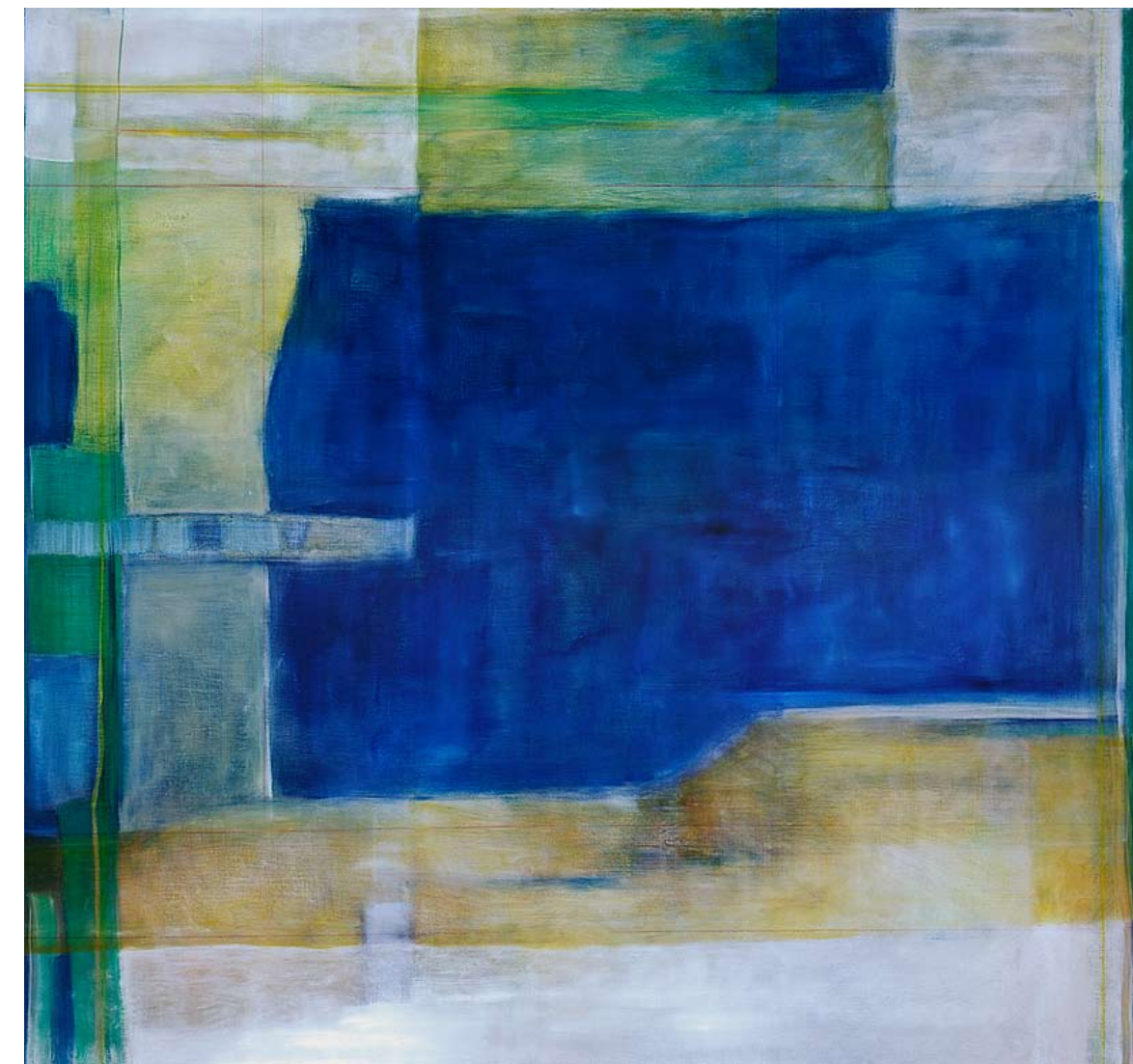
José Luis Martínez H.
Agosto del 2008

México Cálido
2008
ÓLEO SOBRE TELA
150 x 200 cm





Buscando Caminos
2006
ÓLEO SOBRE TELA
140 x 150 cm



Puerto Seguro
2006
ÓLEO SOBRE TELA
140 x 150 cm

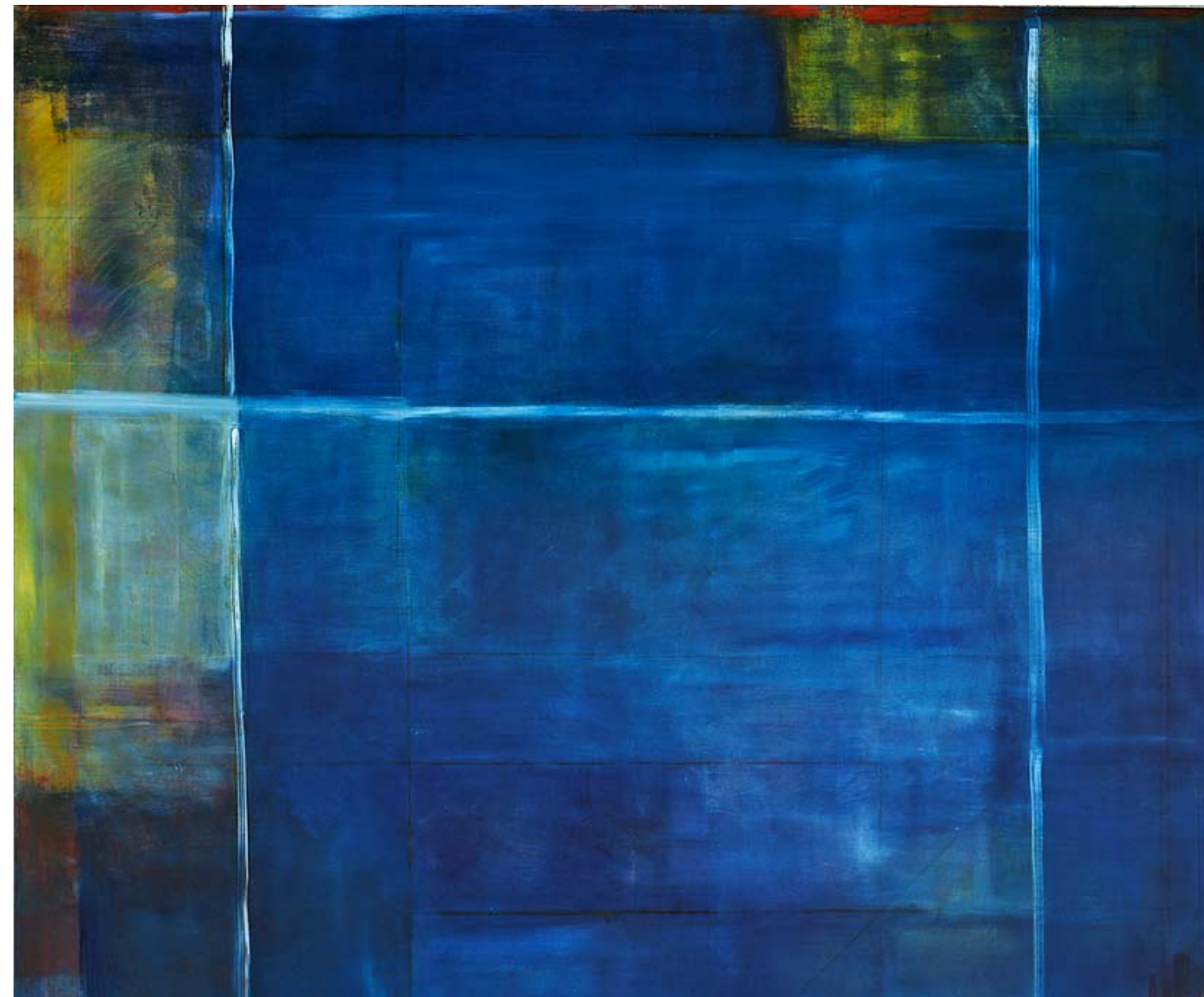
Camino a Fez IV
2006
COLLAGE SOBRE PAPEL
40 x 60 cm



Camino a Fez I
2006
COLLAGE SOBRE PAPEL
60 x 40 cm



Camino a Fez III
2006
COLLAGE SOBRE PAPEL
40 x 60 cm



El Cuarto Azul
2006
ÓLEO SOBRE TELA
140 x 150 cm

Ventana al océano
2006
COLLAGE SOBRE PAPEL
60 x 40 cm



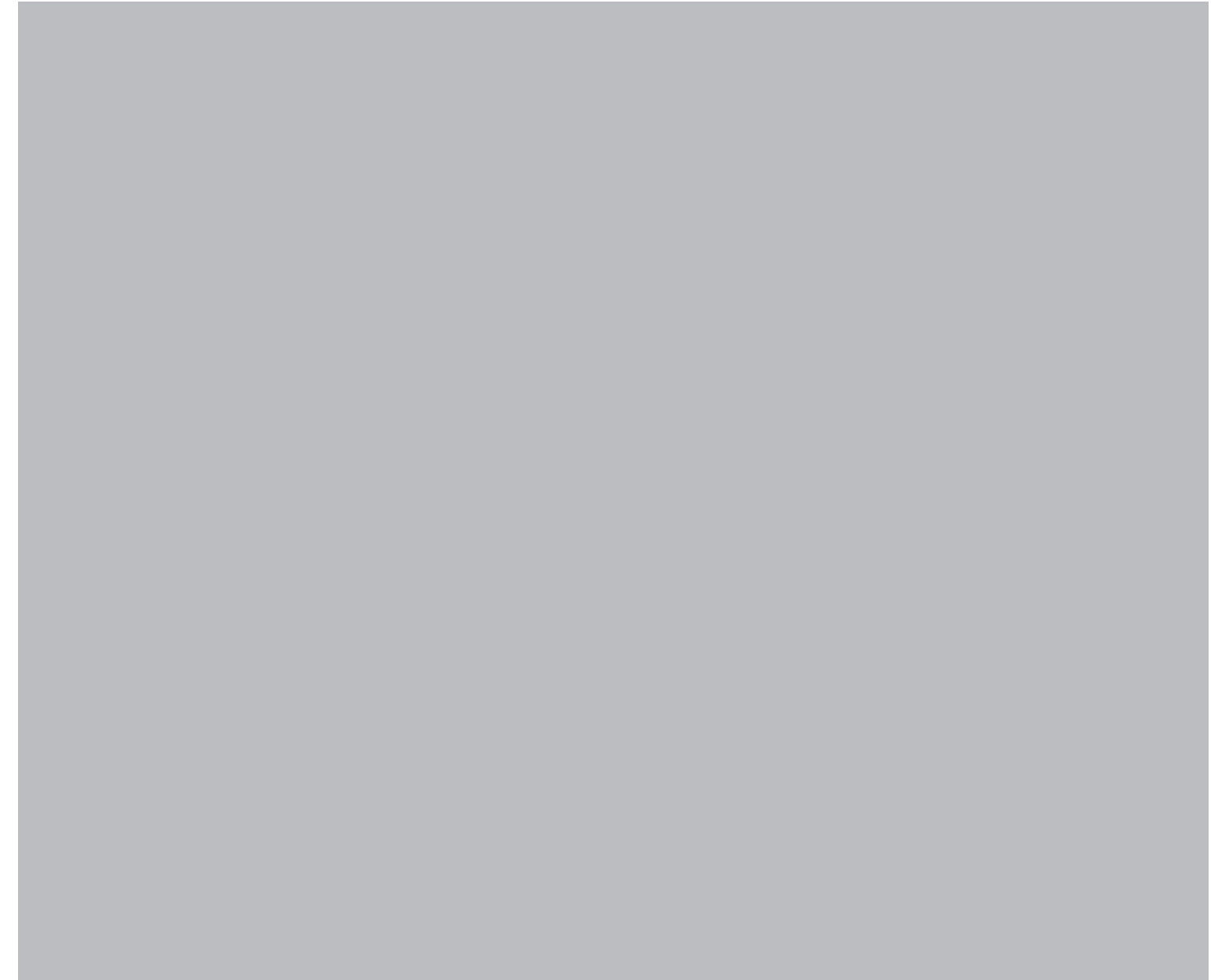
Vitrales al Caribe III
2006
COLLAGE SOBRE PAPEL
60 x 40 cm



Transparencia y Color
2007
ACRÍLICO SOBRE MADERA
40 x 50 cm



Latitud Sur
2007
ÓLEO SOBRE TELA
100 x 120 cm



Marylin Dana

Curriculum Vitae

Nace en Milán, Italia
Se muda a Brasil donde realiza sus estudios

1979 Arquitectura
Universidad Santa Úrsula do Rio de Janeiro, Brasil

Desde 1981 vive y trabaja en México

Talleres de pintura. Óleo, acrílico, collage, técnicas mixtas y historia del arte.

Adobe caliente
2006
ÓLEO SOBRE TELA
20 x 25 cm



Exposiciones Individuales

2008- "Colores del Trópico"
Museo de Arte Moderno
Centro de Cultura Mexiquense
Toluca, Estado de México

2004- "Materia, Naturaleza
y Espíritu"
Galería Pedro Gerson, CDI
México D.F.

2004- "Natura"
Centro Asturiano
México D.F.

2001- "Imágenes y Color"
El Ángel Galería
México D.F.

Exposiciones Colectivas

2008- "México y Eshkol, celebrando
los 60 años de Israel"
Galería Pedro Gerson, CDI
México D.F.

2008- "Abstracciones"
Museo Santa Rosa
Puebla

2007- "Festival de Arte Santa Rosa"
Museo Santa Rosa
Puebla

2007- "El Arte del Abstracto"
Museo del Ayuntamiento
San Miguel de Allende,
Guanajuato.

2007- "El Mundo de Chagall"
Galería Pedro Gerson, CDI
México D.F.

2006- "Arte en Primavera"
La subasta de Grupedsac
México D.F.

2006- "Dieciocho Miradas"
Prado Norte 525
México D.F.

2005- "Arte en Primavera"
La subasta de Grupedsac
México D.F.

2003- "El Taller"
Prado Norte 525
México D.F.

2003- "1ª Expo Arte"
Centro Médico ABC
México D.F.

2003- "34ª Feria del Arte"
Colegio Americano
México D.F.

2002- "Expo-Subasta de Arte
Milleret"
México D.F.

2002- "33ª Feria del Arte"
Colegio Americano
México D.F.

2002- "Subasta de Arte"
Hacienda de los Morales
México D.F.

2001- "Novena Subasta de Arte y
Objetos Artesanales Mexicanos"
Banco BBV Bancomer
México D.F.

2001- "Expresiones"
Directorio de Artes Plásticas
Centro Médico Nacional Siglo XXI
México D.F.

2001- "Expresiones II"
Directorio de Artes Plásticas
El Ángel Galería
México D.F.

2000- "31ª Feria del Arte"
Colegio Americano
México D.F.

1999- "1ª Subasta de Arte de la
Fundación Concamin"
Club de Industriales
México D.F.

1999- "Octava Subasta de Arte y
Objetos Artesanales Mexicanos"
Banco Probusa
México D.F.

1999- "Exposición para el Diccionario
Enciclopédico del DAP"
Centro Cultural de San Angel.
México D. F.

1998- "Septima Subasta de Arte y
Objetos Artesanales Mexicanos"
Banco Probusa
México D.F.

1998- "29ª Feria del Arte"
Colegio Americano
México D.F.

1997- "Artexpresión"
Galería Pedro Gerson, CDI
México D.F.

